

BOLETIN INFORMATIVO PARA CAMBIAR AÑO
EN PROCESO EN LOS SISTEMAS CONTABLES AÑO 20xx

Sistemas Contables:

- ✓ **LIContab**
- ✓ **LICmpras**
- ✓ **LIVentas**

NOTA: Solo en estos 3 sistemas se debe hacer el proceso de cierre de año.

En el **Sistema de Documentos** - LIDoctos no se requiere crear un nuevo año, solo debe ir a la opción **Parámetros => Cambiar año en proceso** y digitar el nuevo año.

En el Sistema de Bancos LIBancos debe ir a => Utilitarios => Menú de Empresas pinchar el botón **“Cambia Año Proceso”**, digitar el nuevo año y **“Activar para Proceso”**.

NOTA: NO DEBE CREAR ARCHIVOS.

En el ejemplo que se presenta a continuación, se detallan los pasos correctos a seguir para realizar un cambio de año exitoso:

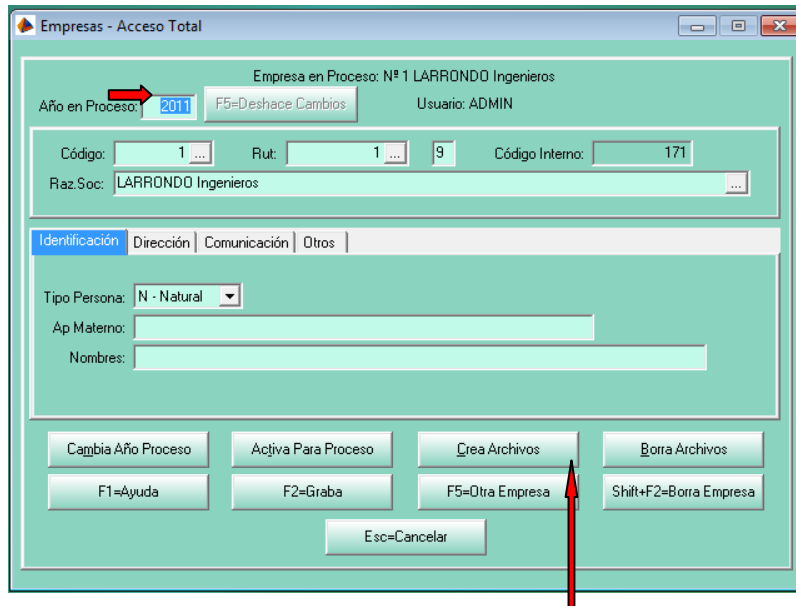
Si usted trabaja en ambiente Multiusuario (Red) este proceso debe realizarse en el servidor y ningún usuario conectado a los sistema.

Recuerde que este proceso debe ser utilizado para cada una de las empresas procesadas en el año que recién termina.

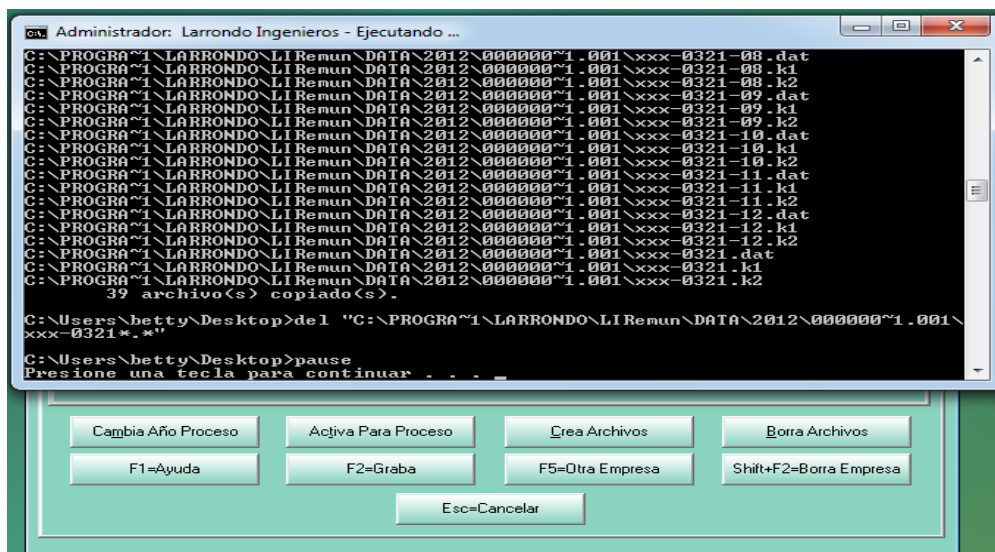
PASOS A SEGUIR:

* Ingrese al Sistema de Contabilidad y siga los pasos que a continuación se detallan:

1. Pinché a la opción Utilitario y elija el Menú de Empresas, en esta pantalla encontrara el botón **“Cambia Año en Proceso”** , se habilita al costado superior de la pantalla la opción para colocar el año que procesara. Digite el año que desea procesar y luego presione Enter



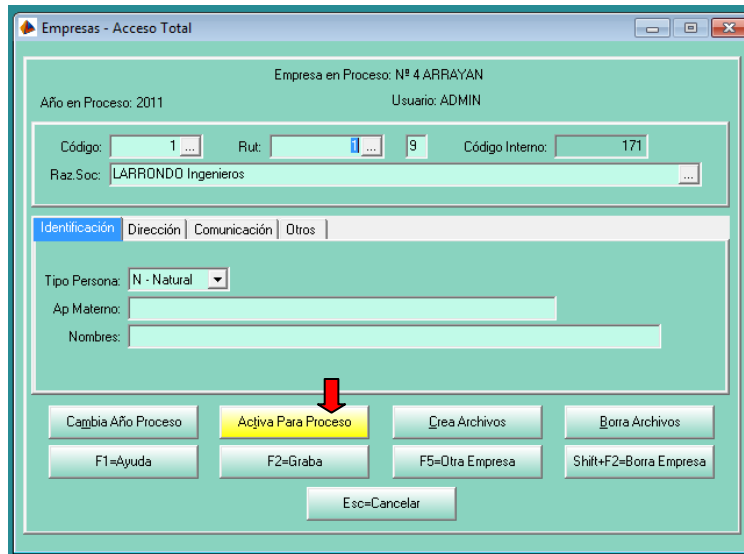
2. En el siguiente paso pinché el botón “Crea Archivos”,
3. En la creación de archivos para el nuevo año, la siguiente pantalla mostrará el proceso. Al finalizar presione una tecla para volver al menú de empresas



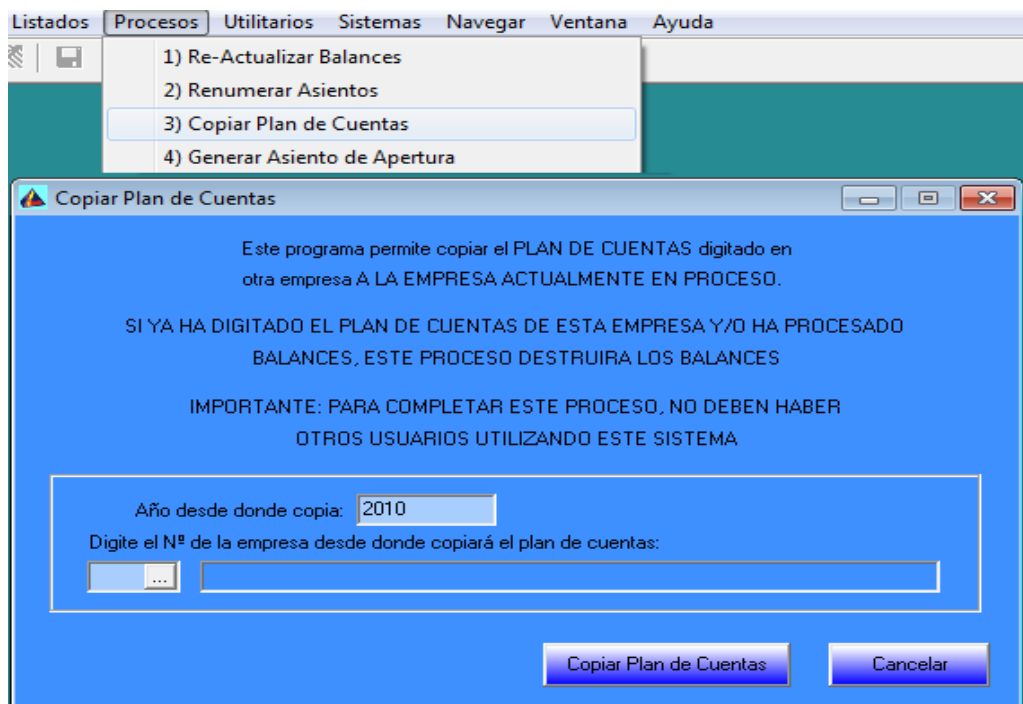
```

C:\PROGRAMAS\LARRONDO\LI Remun\DATA\2012\000000~1.001\xxx-0321-08.dat
C:\PROGRAMAS\LARRONDO\LI Remun\DATA\2012\000000~1.001\xxx-0321-08.k1
C:\PROGRAMAS\LARRONDO\LI Remun\DATA\2012\000000~1.001\xxx-0321-08.k2
C:\PROGRAMAS\LARRONDO\LI Remun\DATA\2012\000000~1.001\xxx-0321-09.dat
C:\PROGRAMAS\LARRONDO\LI Remun\DATA\2012\000000~1.001\xxx-0321-09.k1
C:\PROGRAMAS\LARRONDO\LI Remun\DATA\2012\000000~1.001\xxx-0321-09.k2
C:\PROGRAMAS\LARRONDO\LI Remun\DATA\2012\000000~1.001\xxx-0321-10.dat
C:\PROGRAMAS\LARRONDO\LI Remun\DATA\2012\000000~1.001\xxx-0321-10.k1
C:\PROGRAMAS\LARRONDO\LI Remun\DATA\2012\000000~1.001\xxx-0321-10.k2
C:\PROGRAMAS\LARRONDO\LI Remun\DATA\2012\000000~1.001\xxx-0321-11.dat
C:\PROGRAMAS\LARRONDO\LI Remun\DATA\2012\000000~1.001\xxx-0321-11.k1
C:\PROGRAMAS\LARRONDO\LI Remun\DATA\2012\000000~1.001\xxx-0321-11.k2
C:\PROGRAMAS\LARRONDO\LI Remun\DATA\2012\000000~1.001\xxx-0321-12.dat
C:\PROGRAMAS\LARRONDO\LI Remun\DATA\2012\000000~1.001\xxx-0321-12.k1
C:\PROGRAMAS\LARRONDO\LI Remun\DATA\2012\000000~1.001\xxx-0321-12.k2
C:\PROGRAMAS\LARRONDO\LI Remun\DATA\2012\000000~1.001\xxx-0321.dat
C:\PROGRAMAS\LARRONDO\LI Remun\DATA\2012\000000~1.001\xxx-0321.k1
C:\PROGRAMAS\LARRONDO\LI Remun\DATA\2012\000000~1.001\xxx-0321.k2
39 archivo(s) copiado(s).

C:\Users\betty\Desktop>del "C:\PROGRAMAS\LARRONDO\LI Remun\DATA\2012\000000~1.001\
xxx-0321*.*)"
C:\Users\betty\Desktop>pause
Presione una tecla para continuar . . .
  
```



4. En el Menú de empresas (ver imagen punto 1), pinché el botón **“Active para Proceso”**, y quedara en el año 20xx, este proceso debe realizarlo para cada uno de los módulos señalados al comienzo
5. **Proceso de traspaso del Plan de Cuentas:** Seleccione la opción Procesos =>3) Copiar Plan de Cuenta, Utilice esta opción para traer el Plan de Cuentas desde el año anterior o copiar el plan de cuentas desde otra empresa.



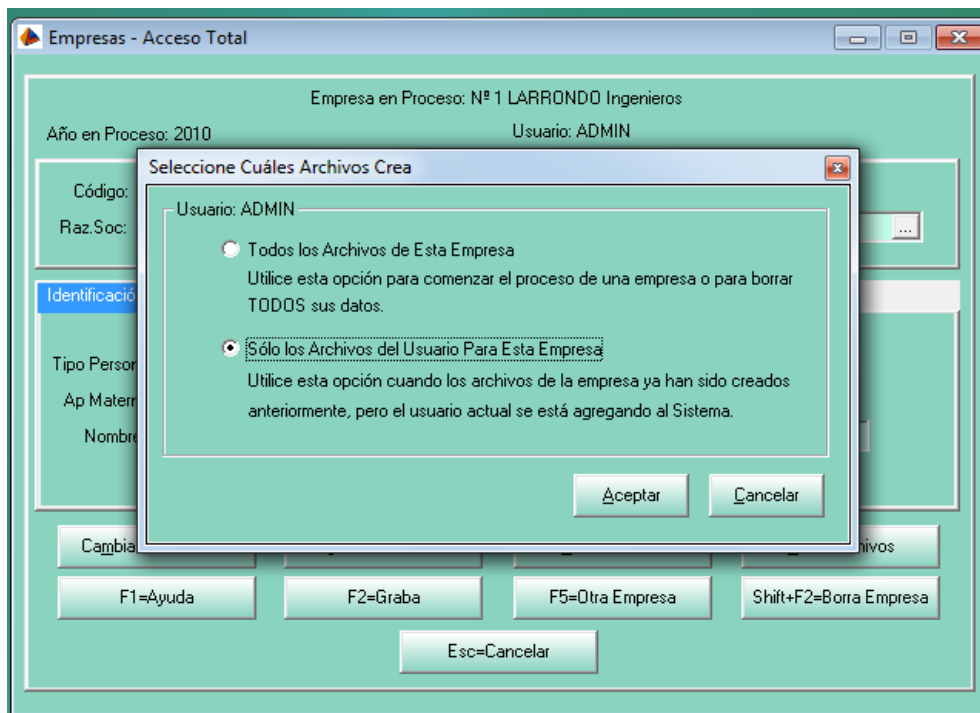
Realice los pasos desde el 1... al 4 para los sistemas LICompras, LIVentas

Una vez hecho realizado este proceso ingrese a **LICompras y/o LIVentas**, pinche **Parámetros => Parámetros del Sistema** y Conectelos a **LIContab y LIDoctos** si usted trabaja con estos módulos.

Para mayor información revise los manuales de Compras y Ventas Pág.5 Parámetros del Sistema.

Creación de los archivos de usuarios en terminales:

1. Seleccione la empresa
2. Pinche el botón crea archivos



- 3.- Pinche Solo los archivos del usuario Para esta empresa
- 4.- Active para proceso

Estos pasos se realizan para cada usuario o terminal una sola vez por empresa.